



TT-LT

高强高透 功能修复

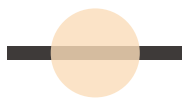
Reliable Materials Expert

 爱尔创

TT-LT

高强高透 功能修复

- 强度透性兼顾
- 具有优越的个性化内染方案
- 适用于后牙等广泛适应证



可见光透过率

47%



三点弯曲强度

1000^{MPa}
最高强度

适应证

牙桥缺失限制要求：前牙最多两连缺失；后牙仅单颗缺失。



嵌体 高嵌体



贴面



全解剖冠



内冠



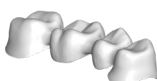
三单位全解剖桥



三单位内冠桥



多单位全解剖桥
(≥4单位)



多单位内冠桥
(≥4单位)



种植上部单颗修复



种植半口固定修复

适用工艺

全锆牙-内、外染色工艺

烤瓷牙-饰瓷、微饰瓷工艺

匹配染色液

专用: 16色A1-D4、26色1M1-5M3

通用: 7种效果色、E0稀释液、4种可视染色液

打磨工具推荐

高效的打磨切削力 / 产热少 / 防崩边

- 超细颗粒
- 8000-15000rpm
max:25000rpm
- 1pc



编码	UPTF 10	UPTF 02	UPTF 03
尺寸: mm	13	5	4.5
长度: mm	2.0	13.0	13

操作简单 / 高度抛光 / 过程无不良气味

- 中度
- 7000-15000rpm
max:20000rpm
- 1pc



编码	UPHG 07M	UPHG 06M	UPHG 03M	UPHG 10M
尺寸: mm	26*2	20*1	4*13	12*2

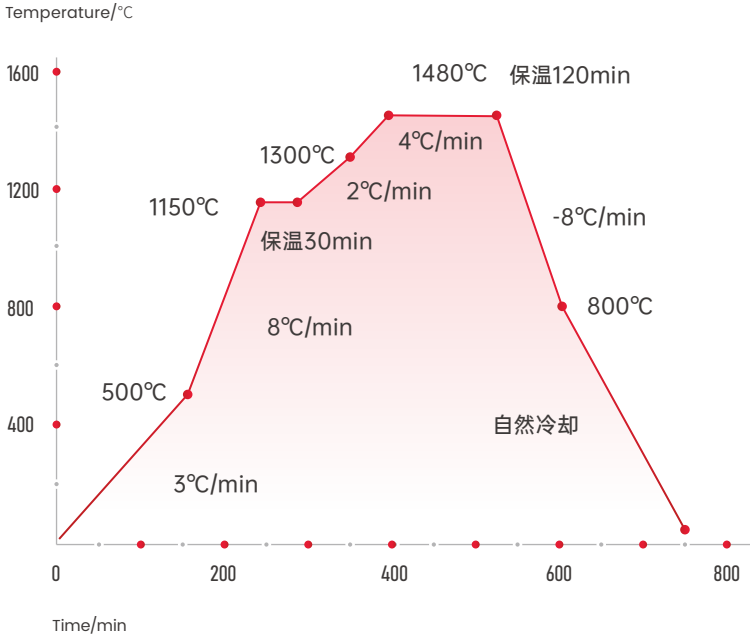
- 精细
- 7000-15000rpm
max:20000rpm
- 1pc



编码	UPHG 07F	UPHG 06F	UPHG 03F	UPHG 10F
尺寸: mm	26*2	20*1	4*13	12*2

烧结曲线

TT-LT 理想烧结温度是1480°C，保温2小时。



程序	温度 (°C)	升温速率 (°C/min)	保温时间 (min)
第1段	500	3	
第2段	1150	8	30
第3段	1300	2	0
第4段	1480	4	120
第5段	800	-8	0

程序	开始温度 (°C)	结束温度 (°C)	时间 (min)
第1段	室温	500	190
第2段	500	1150	81
第3段	1150	1150	30
第4段	1150	1300	75
第5段	1300	1480	45
第6段	1480	1480	120
第7段	1480	800	85
第8段	800	100	自然冷却

备注：烧结温度为炉内烧结牙冠位置实际温度，烧结时可根据烧结炉实际情况和烧结颗数调整程序、烧结温度，详情咨询我司技术支持人员。

国瓷材料 股票代码: 300285



深圳爱尔创口腔技术有限公司

Shenzhen Upcera Dental Technology Co., Ltd.

E-mail: services@upcera.com

网址: www.upcera.com

Copyright©Upcera No.2026 Rev.01

资料仅供专业人士及内部交流使用 *禁忌内容或注意事项详见产品说明书



官方公众号